

# FLUSH CABINET

PRODUCT IN  
THE PICTURE

**clou**

ADDING FUNCTIONALITY  
TO A TIMELESS DESIGN



## a word from the designer

N

De Flush serie bestaat meer dan 20 jaar en heeft zich ondertussen bewezen als een tijdloze klassieker. Toch wilden we deze serie uitbreiden, vernieuwen en tegelijk functionaliteit toevoegen. Maar het voornaamste is dat het geheel als één moet aanvoelen. Het Flush open kastje combineert een praktische opbergplek met handdoekhouder en ziet er toch anders uit dan alles wat je al zag. Een kleine ingreep, een grote impact.

E

The Flush series exists for more than 20 years and has proven itself as a timeless classic. However, we wanted to expand, renew and add functionality to this series. But the most important thing, the whole must feel as one. The Flush open cabinet combines a practical storage space with a towel holder and yet looks different from everything you have already seen. A small intervention with a big impact.

F

La série Flush existe depuis plus de 20 ans et a fait ses preuves comme un classique intemporel. Néanmoins nous voulions étendre cette série, la renouveler et en même temps y ajouter de la fonctionnalité. Le plus important est cette sensation d'ensemble, l'ensemble doit sentir comme un. L'armoire ouverte Flush combine un espace de rangement pratique avec un porte-serviettes, elle est différente de tout ce que vous avez déjà vu. Un design léger et réfléchi avec un impact élégant.

D

Die Flush-Serie existiert seit mehr als 20 Jahren und hat sich als zeitloser Klassiker bewiesen. Wir wollten diese Serie jedoch vergrößern, erneuern und um Funktionen erweitern. Aber das Wichtigste ist, dass sich das Ganze als eins anfühlt. Der offener Flush Schrank kombiniert einen praktischen Stauraum mit einem Handtuchhalter und sieht dennoch anders aus als alles, was Sie bereits gesehen haben. Eine kleine Operation, mit großer Wirkung.

design by  
Clou

# When functionality meets design.

N

De strak ogende plaat zorgt voor een visuele connectie tussen onderkast en fontein, maar dat niet alleen, het doet ook dienst als handdoekhouder. In het kastje heb je plaats voor reserve handdoeken, toiletrollen of een leuk geurtje.

E

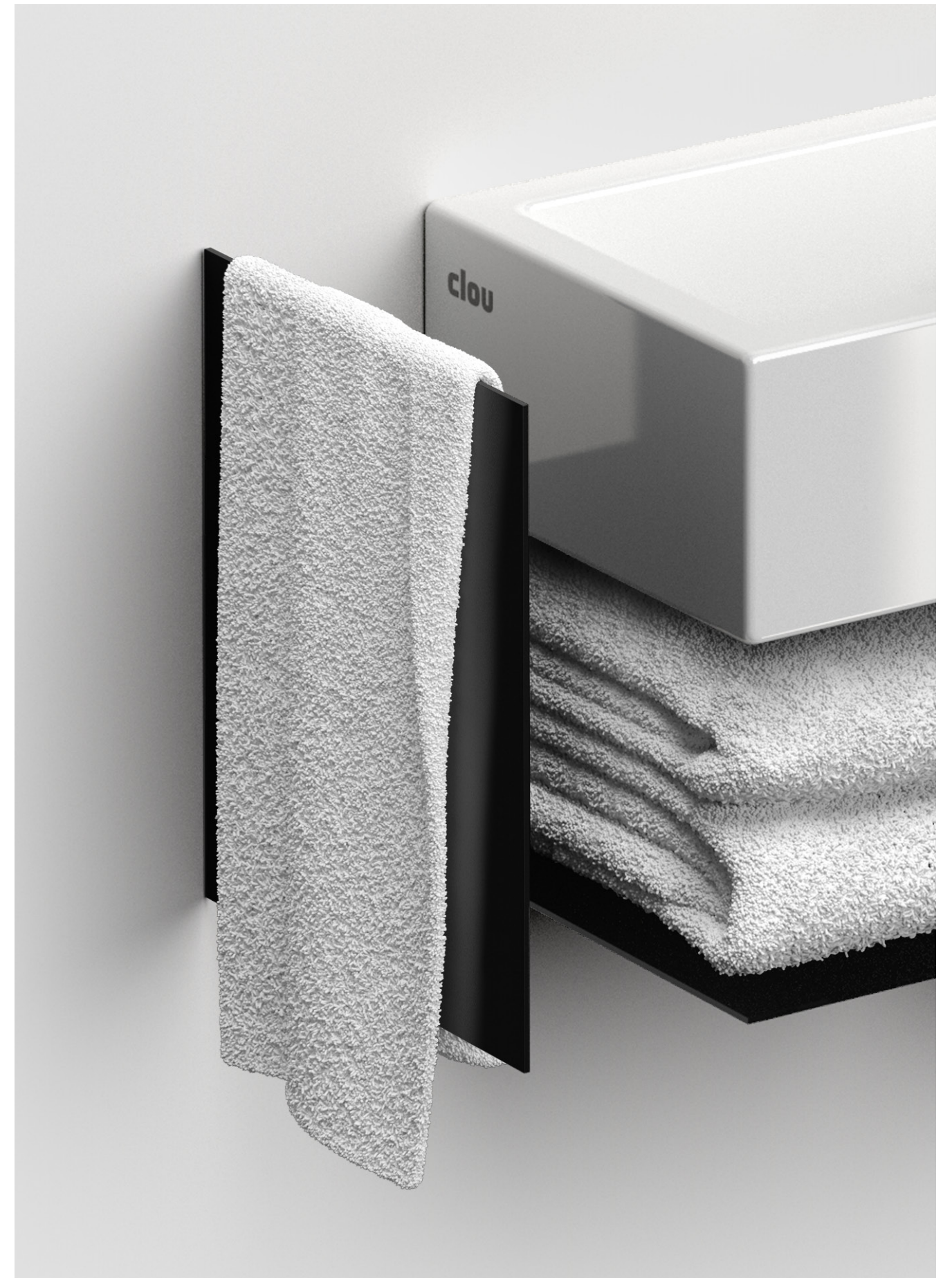
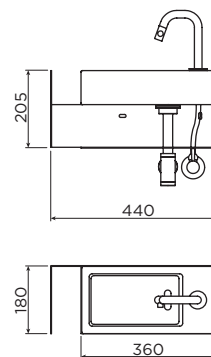
The sleek-looking plate creates a visual connection between cabinet and handbasin, but not only that, it also serves as a towel holder. In the cabinet you have space for spare towels, toilet rolls or a nice scent.

F

La plaque élégante fournit une connexion visuelle entre l'armoire ouverte et le lave-mains, mais pas seulement, elle sert également de porte-serviettes. Dans l'armoire, vous avez de la place pour des serviettes de rechange, des rouleaux de papier toilette ou un flacon de parfum rafraîchissant.

D

Die schlanke Platte bietet eine visuelle Verbindung zwischen offener Schrank und Handwaschbecken, aber auch als Handtuchhalter. Im Schrank haben Sie Platz für Ersatzhandtücher, Toilettenpapier oder ein schönes Parfum.





## Can I after-install that?

N

Je hebt al een Flush 3 fontein bij je thuis? Top! Het open kastje kan er gewoon onder gemonteerd worden. Let wel even op dat de wateraanvoer en afvoer zich onder het kastje bevinden. We raden aan om bovenkant fontein op 90cm hoogte te monteren. Dit is enkel een richtlijn. Je kan de hoogte aanpassen indien dat beter uitkomt met de reeds bestaande aan-/afvoer.

E

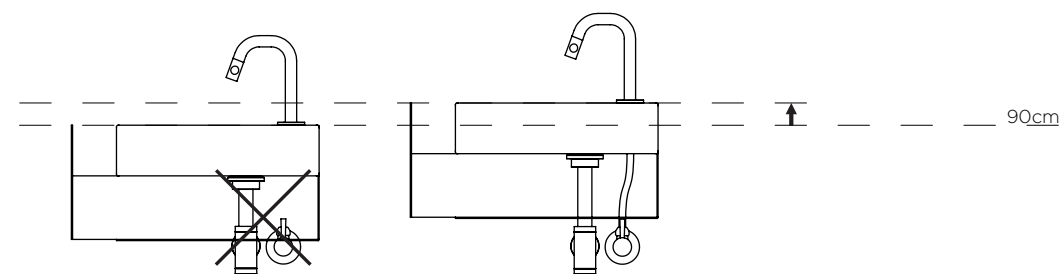
You already have a Flush 3 handbasin at home? Great! The open cabinet can simply be mounted underneath. Note here that the water supply and drainage are located below the cabinet. We recommend mounting the top of the handbasin at a height of 90 cm. This is only a guideline. You can adjust the height if this suits you better with the existing supply / discharge.

F

Avez-vous déjà un lavabo Flush 3 à la maison? Super! L'armoire ouverte peut simplement être montée en dessous. Veuillez noter que l'alimentation en eau et la vidange se trouvent sous l'armoire. Nous recommandons de monter le haut du lave-mains à une hauteur de 90 cm. Ce n'est qu'une ligne directrice. Vous pouvez ajuster la hauteur si cela vous convient mieux avec l'alimentation / décharge existante.

D

Haben Sie bereits ein Flush 3 Handwaschbecken zu Hause? Super! Die offene Box kann einfach darunter montiert werden. Bitte beachten Sie, dass sich die Wasserversorgung und der Wasserablauf unter dem Schrank befinden. Wir empfehlen, die Oberseite des Handwaschbeckens in einer Höhe von 90 cm zu montieren. Dies ist nur eine Richtlinie. Sie können die Höhe anpassen, wenn dies mit der vorhandenen Zufuhr / Entladung besser zu Ihnen passt.



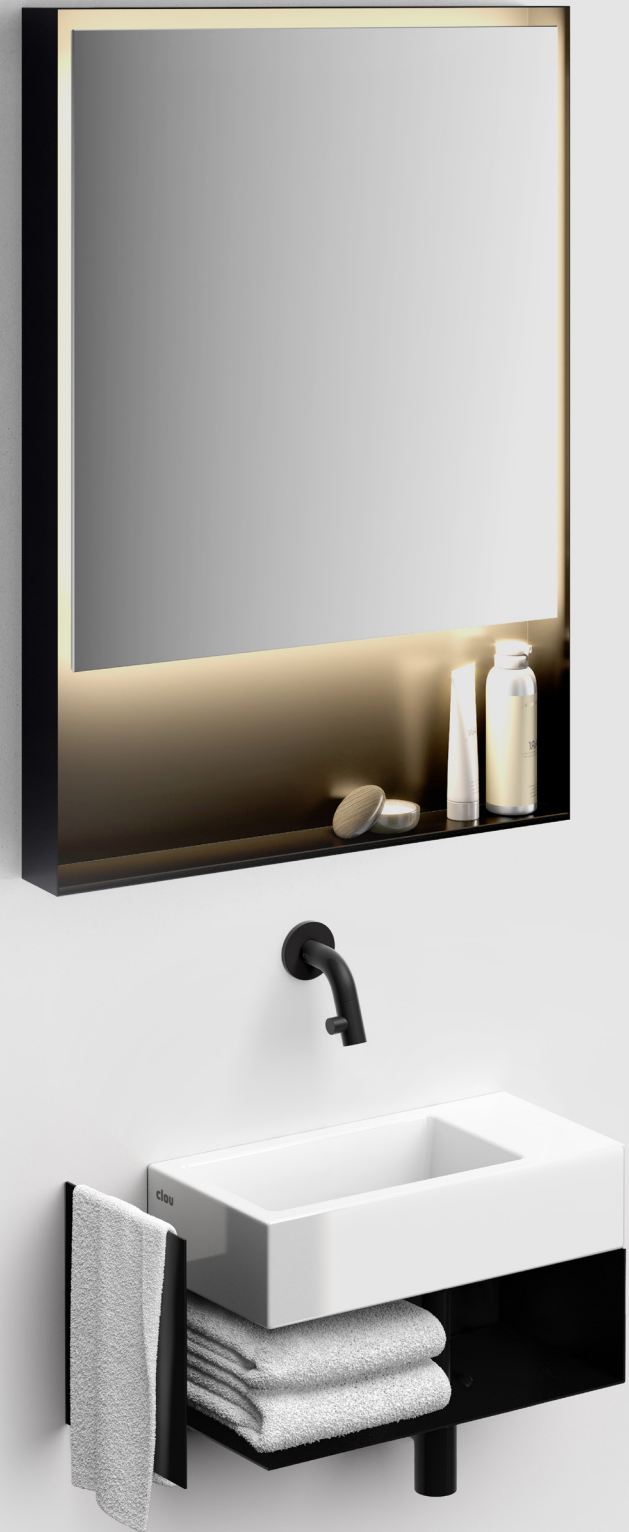


ALSO AVAILABLE FOR  
FLUSH 3 WITH TAP BENCH  
ON THE LEFT SIDE

**clou**

MATCHES PERFECTLY WITH  
OUR LOOK AT ME MIRROR  
WITH LED LIGHTING

AND LOOKS STUNNING WITH  
THE KALDUR WALL TAP



**clou**

**Clou bv**

Thermiekstraat 1  
NL-6361 HB Nuth  
P.O.box 22170  
NL-6360 AD Nuth  
The Netherlands

0031 (0)45 524 56 56

[info@clou.nl](mailto:info@clou.nl)  
[www.clou.nl](http://www.clou.nl)

**clou**