

LOOK AT ME

PRODUCT IN
THE PICTURE

clou

MIRROR MIRROR
ON THE WALL...

clou



a word from Clou

N

Clou is nooit klaar met zoeken naar verbetering. Een nieuw product is dan ook geen simpele update, het is een upgrade. Zo zijn de Look at Me spiegels met kader een ogenschijnlijk simpele toevoeging aan uw badkamer of toiletruimte, maar ondertussen zorgen ze voor extra verlichting, extra opbergruimte én een extra designelement. De Look at Me spiegels komen in drie uitvoeringen: een ronde versie met LED-verlichting en twee rechthoekige versies met kader en glazen planket: één met LED-verlichting en een versie zonder. Zo zijn ze allemaal anders en toch allemaal op hun eigen manier goed te combineren met onze andere producten.

Aanschouw functioneel design, in de vorm van Look at Me.

E

At Clou, we're never done looking for improvement. That means a new product is not simply an update, it's an upgrade. The Look at Me mirrors with frame may look like a simple addition to your bathroom or toilet, but in the meantime they provide extra lighting, extra storage space and an extra design element. The Look at Me mirrors come in three versions: a round one with LED-lighting and two rectangular versions with a frame and glass shelf: one with LED-lighting and one without. They are all different and yet, in their own way, they are all easily combined with our other products.

Behold functional design, in the shape of Look at Me.

F

Clou n'a jamais fini de chercher de s'améliorer. Un nouveau produit n'est donc pas une simple mise à jour, c'est une mise à niveau. Les miroirs encadrés Look at Me par exemple, sont un ajout apparemment simple à votre salle de bains ou à vos toilettes, mais en attendant, ils fournissent un éclairage supplémentaire, un espace de rangement supplémentaire et un élément de design supplémentaire. Les miroirs Look at Me sont disponibles en trois versions: une version ronde avec éclairage LED et deux versions rectangulaires avec cadre et étagère en verre: une avec éclairage LED et une version sans. Ils sont tous différents et peuvent pourtant être combinés à leur manière avec nos autres produits. Voici le design fonctionnel, sous la forme de Look at Me.

D

Clou ist nie fertig damit, nach Verbesserungen zu suchen. Ein neues Produkt ist daher kein einfaches Update, sondern ein Upgrade. Zum Beispiel sind die Spiegel von Look at Me mit Rahmen eine scheinbar einfache Ergänzung für Ihr Badezimmer oder Ihr WC. In der Zwischenzeit bieten sie jedoch zusätzliche Beleuchtung, zusätzlichen Stauraum und ein zusätzliches Designelement. Die Look at Me-Spiegel gibt es in drei Versionen: eine runde Version mit LED-Beleuchtung und zwei rechteckige Versionen mit Rahmen und Glasablage: eine mit LED-Beleuchtung und eine Version ohne. Sie sind alle unterschiedlich und können dennoch alle auf ihre eigene Weise mit unseren anderen Produkten kombiniert werden. Siehe funktionales Design in Form von Look at Me.

design by
Clou



It doesn't matter if you're black or white

N

De rechthoekige Look at Me spiegels passen zowel qua afmetingen als qua kleur perfect bij onze wastafels en badkamermeubels. Je kunt deze spiegel in twee richtingen ophangen. Het glazen planket past enkel in de langste zijde. Gaat u voor een monochrome look: helemaal zwart of wit? Kiest u voor een strakke combinatie, met overal dezelfde afmetingen? Of mixt en matcht u maten en kleuren om uw eigen perfecte combinatie te creëren?

E

The rectangular Look at Me mirrors match well with our washbasins and bathroom furniture, with regards to both size and color. You can hang this mirror in two directions. The glass shelf only fits in the longer side. Will you go for a monochrome look: completely black or white? Will you choose for a sleek combination with the same dimensions throughout? Or will you mix and match sizes and colors to create your own perfect combination?

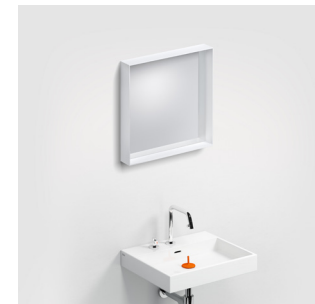
F

Les miroirs rectangulaires Look at Me correspondent parfaitement à nos lavabos et meubles de salle de bains en terme de taille et de couleur. Vous pouvez accrocher ce miroir dans deux directions. L'étagère en verre sera positionnée sur le côté le plus long. Vous optez pour un look monochrome: complètement noir ou blanc? Préférez-vous une combinaison élégante, avec les mêmes dimensions partout? Ou mélangez-vous et assortissez-vous les tailles et les couleurs pour créer votre propre combinaison parfaite?

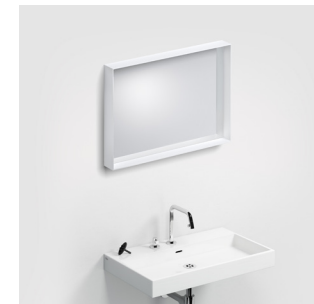
D

Die rechteckigen Look at Me-Spiegel passen in Größe und Farbe perfekt zu unseren Waschbecken und Badmöbeln. Sie können den Spiegel in zwei Richtungen aufhängen. Das Glasregal passt nur in die längste Seite. Wollen Sie einen monochromen Look: komplett schwarz oder weiß? Bevorzugen Sie eine schlanke Kombination mit überall die gleichen Abmessungen? Oder kombinieren Sie Größen und Farben, um Ihre eigene perfekte Kombination zu erstellen?

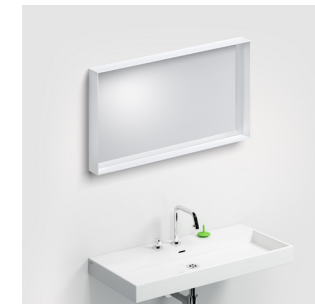
50cm



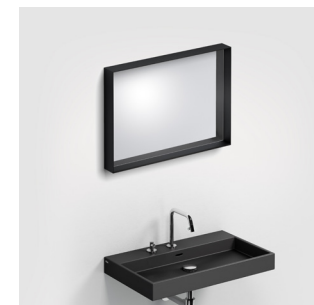
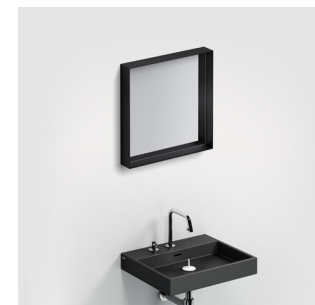
70cm



90cm



110cm



(New) Wash Me
washbasins

Hammock
inset washbasins

Look At Me
mirror



Look At Me
mirror



New Wash Me
washbasin



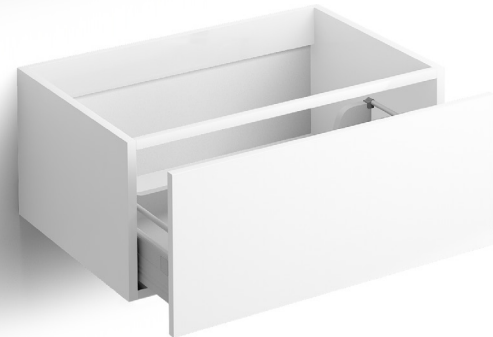
Hammock
washbasin



Frame for
(New) Wash Me



Hammock
dresser



(New) Wash Me
washbasins

Hammock
inset washbasins

MATCHES PERFECTLY WITH
NEW WASH ME, HAMMOCK
AND FRAME

clou





Shine on you crazy mirror

N

De Look at Me spiegel is ook verkrijgbaar als hoge versie met LED-verlichting. Dezelfde kleuren, dezelfde breedtes, alleen deze keer met een warme gloed. Bovendien zorgt de grotere afstand tussen plank en spiegel er bij deze versie voor dat u zelfs in combinatie met enkel een fontein genoeg plek heeft om uw meest gebruikte toiletartikelen neer te zetten. De smalste spiegel gaat bijvoorbeeld goed samen met de Flush 3 fontein. Met of zonder Flush cabinet, u heeft met de Look at Me spiegel toch voldoende opbergruimte.

E

The Look at Me mirror is also available as a high version with LED-lighting. The same colors, the same widths, this time with a warm glow. Furthermore, the greater distance between the shelf and mirror in this version ensures that you have enough space to put your most frequently used toiletries. Even when combining the mirror with just a handbasin. The smallest mirror, for example, matches perfectly with the Flush 3 handbasin. Also without the Flush cabinet, this combination of mirror and handbasin provides you with enough storage space.

F

Le miroir Look at Me est également disponible en version haute avec éclairage LED. Mêmes couleurs, mêmes largeurs, mais cette fois avec une lueur chaleureuse. De plus, la plus grande distance entre l'étagère et le miroir dans cette version garantit que vous disposez de suffisamment d'espace pour ranger vos articles de toilette les plus utilisés, même en combinaison avec un simple lave-mains. Le miroir le plus étroit, par exemple, va bien avec le lave-mains Flush 3. Avec ou sans armoire affleurante, vous disposez encore de suffisamment d'espace de rangement avec le miroir Look at Me.

D

Der Look at Me-Spiegel ist auch als eine höhere-Version mit LED-Beleuchtung erhältlich. Gleiche Farben, gleiche Breiten, nur diesmal mit einem warmem Schimmer. Darüber hinaus sorgt der größere Abstand zwischen Regal und Spiegel in dieser Version dafür, dass Sie genug Platz haben, um Ihre am häufigsten verwendeten Toilettenartikel auch in Kombination mit nur einem Handwaschbecken unterzubringen. Der schmalste Spiegel passt zum Beispiel gut zum Flush 3-Handwaschbecken. Mit oder ohne Flush-Schrank haben Sie mit dem Look at Me-Spiegel noch genügend Stauraum.

50cm



70cm



90cm



110cm





Here comes the sun...

N

De LED-verlichting van de ronde Look at Me is naar voren gericht, zodat u bij gebruik wordt omringd door een krans van licht. Dat maakt deze spiegel zowel handig bij gebruik, als uitzonderlijk en opvallend in iedere ruimte. Heeft u al een keuze kunnen maken? Of wilt u eerst meer weten over de spiegels? Klik op de afbeeldingen voor meer info.

E

Because the LED-lighting of the round Look at Me mirror is directed forward, you will be surrounded by a halo of light while using the mirror. This makes the round Look at Me convenient to use, as well as exceptionally striking in every room. Have you made your choice? Or do you want to know more about the mirrors first? Click on the images for more information.

F

L'éclairage LED du Look at Me rond est dirigé vers l'avant, de sorte que vous soyez entouré d'un agréable halo de lumière. Cela rend ce miroir à la fois pratique à utiliser, exceptionnel et saisissant dans chaque pièce de la maison. Avez-vous déjà fait un choix? Ou voulez-vous d'abord en savoir plus sur les miroirs? Cliquez sur les images pour plus d'informations.

D

Die LED-Beleuchtung des runden Look at Me ist nach vorne gerichtet, so dass Sie im Gebrauch von einem Lichtschein umgeben sind. Das macht diesen Spiegel sowohl praktisch für den Gebrauch als auch außergewöhnlich und auffällig in jedem Raum. Haben Sie schon eine Wahl getroffen? Oder möchten Sie zuerst mehr über die Spiegel erfahren? Klicken Sie auf die Bilder, um weitere Informationen zu erhalten.





Clou bv

Thermiekstraat 1
NL-6361 HB Nuth
P.O.box 22170
NL-6360 AD Nuth
The Netherlands

0031 (0)45 524 56 56

info@clou.nl
www.clou.nl

clou